

CATÁLOGO DO ITEM IMPORTADO

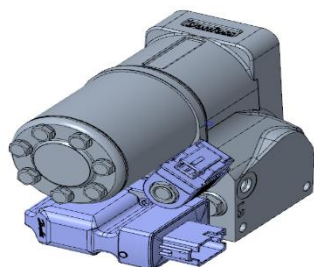
Pleito de Inclusão de Ex-Tarifário

Número de Controle SDIC	NCM	Sugestão de descrição do ex-Tarifário
F76-22I	84812011	Válvula para transmissão de óleo de direção hidráulica, de controle proporcional, tipo orbitrol, com pinhão, rotativa, tensão nominal 12 V, pressão de direção de até 210 bar, capacidade de vazão máxima de 50 l/min, equipada com conector Deutsch de 12 pinos, controlador de segurança e direção integrado com interface para orientação automática (GPS), joystick e volante elétrico, em conformidade com padrões de segurança (SIL 2, AgPLd, Cat 3), possui dimensões máximas de 210 mm de comprimento, 150 mm de largura, 160 mm de altura, podendo pesar 15 kg, aplicada no sistema de direção hidráulica, utilizada em colheitadeiras agrícolas.

1. Especificações técnicas detalhadas da autopeça:

Válvula para transmissão de óleo de direção hidráulica, de controle proporcional, tipo orbitrol, com pinhão, rotativa, tensão nominal 12 V, pressão de direção de até 210 bar, capacidade de vazão máxima de 50 l/min, equipada com conector Deutsch de 12 pinos, controlador de segurança e direção integrado com interface para orientação automática (GPS), joystick e volante elétrico, em conformidade com padrões de segurança (SIL 2, AgPLd, Cat 3), possui dimensões máximas de 210 mm de comprimento, 150 mm de largura, 160 mm de altura, podendo pesar 15 kg, aplicada no sistema de direção hidráulica, utilizada em colheitadeiras agrícolas.

2. Imagem da autopeça importada e/ou desenho esquemático:



3. Aplicação do item importado:

Colheitadeiras.

4. Composição do item importado:

Aço.